



MAKES IT BRIGHT

指纹收集

荧光粉结合高强度冷光源的紫外线灯的使用是多种收集指纹的方法中的一种。这种使用方法既适合于平滑无渗透性的表面又适合于粗糙的表面。

平滑无渗透性表面:

- 描画粉刷或涂漆的表面
- 玻璃或树脂玻璃
- 大多数的塑胶制品

无渗透性粗糙表面

- 已烯基
- 皮革
- 有粗糙纹路的工作台
- 有粗糙纹路的表面

何时使用荧光粉和紫外线灯收取指纹:

- 深色的, 有图案的或是不平滑的表面
- 指纹非常微弱时
- 不能使用碳粉的表面
- 可能混有 DNA 的物证污点但却不能使用碳粉或其它粉末

深色的, 有图案的或是不平滑的表面

如果用深色的粉末在深色的, 有图案的或是不平滑的表面提取指纹, 是很难看到效果的。此时利用荧光粉和高强度紫外线灯的结合使用, 指纹的荧光反射会轻易显现出来, 并可拍照取证。例如, 这个方法在啤酒厅上取指纹的应用非常成功。

指纹非常微弱时

与其它常用提取指纹的粉末使用相比较, 荧光粉的使用在收取指纹的应用方面是非常精巧细致的。因此, 在指纹非常微弱时, 利用荧光粉和高强度紫外线灯的结合使用, 会化难为简的。操作人员只需刷上很少量的荧光粉然后用紫外线灯直接照射, 此时就会轻易地看到指纹的所在处, 然后方便拍照取证的工作。

不能使用碳粉的表面

比如计算机表面的轻塑材质, 此时荧光粉结合高强度紫外线灯的使用是最值得推荐的。同样, 操作人员只需刷上很少量的荧光粉然后用紫外线灯直接照射, 此时就会轻易地看到指纹的所在处, 然后拍照取证。这种少量对荧光份的使用也更适合于象计算机内部, 这样不易清洁的地方。

避免碳粉对指纹汗液内所含 DNA 的破坏

碳粉可以对 DNA 造成破坏。因此, 如果现场的指纹是新鲜的, 附有汗液的, 那么此时应该先单独使用高强度的紫外线灯进行照射寻找新鲜指纹的所在处, 当留有汗液的指纹部分的有可能含有的 DNA 已被提取完时, 再利用粉末进行指纹提取。

LABINO® UV LIGHT – 兰宝 高强度冷光源紫外线灯

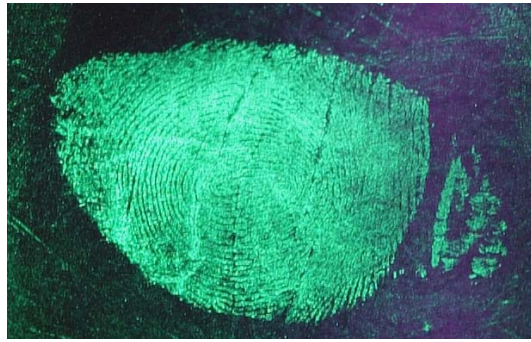
- 高强度紫外线灯为现场刑事案件侦查提供了更多的取证可能
- 高强度冷光源的紫外线灯, 即可以用于室内及室外的侦察, 也可以用于最大化与深色背景的对比度, 并利用其对比度, 从而发现有价值的证物, 并提供取证照相的可能
- 高强度冷光源的紫外线灯瞬间启动, 5-15 秒即达最大的输出功率, 不需要预热及冷却
- IP65 防尘及防临时水溅

销售商:



MAKES IT BRIGHT

指纹在黑色杯子上



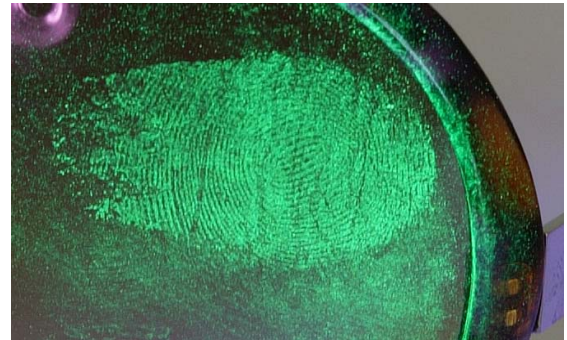
指纹在有图案的杯子上





MAKES IT BRIGHT

指纹在褐色太阳镜上



指纹在黑色的保温瓶上

